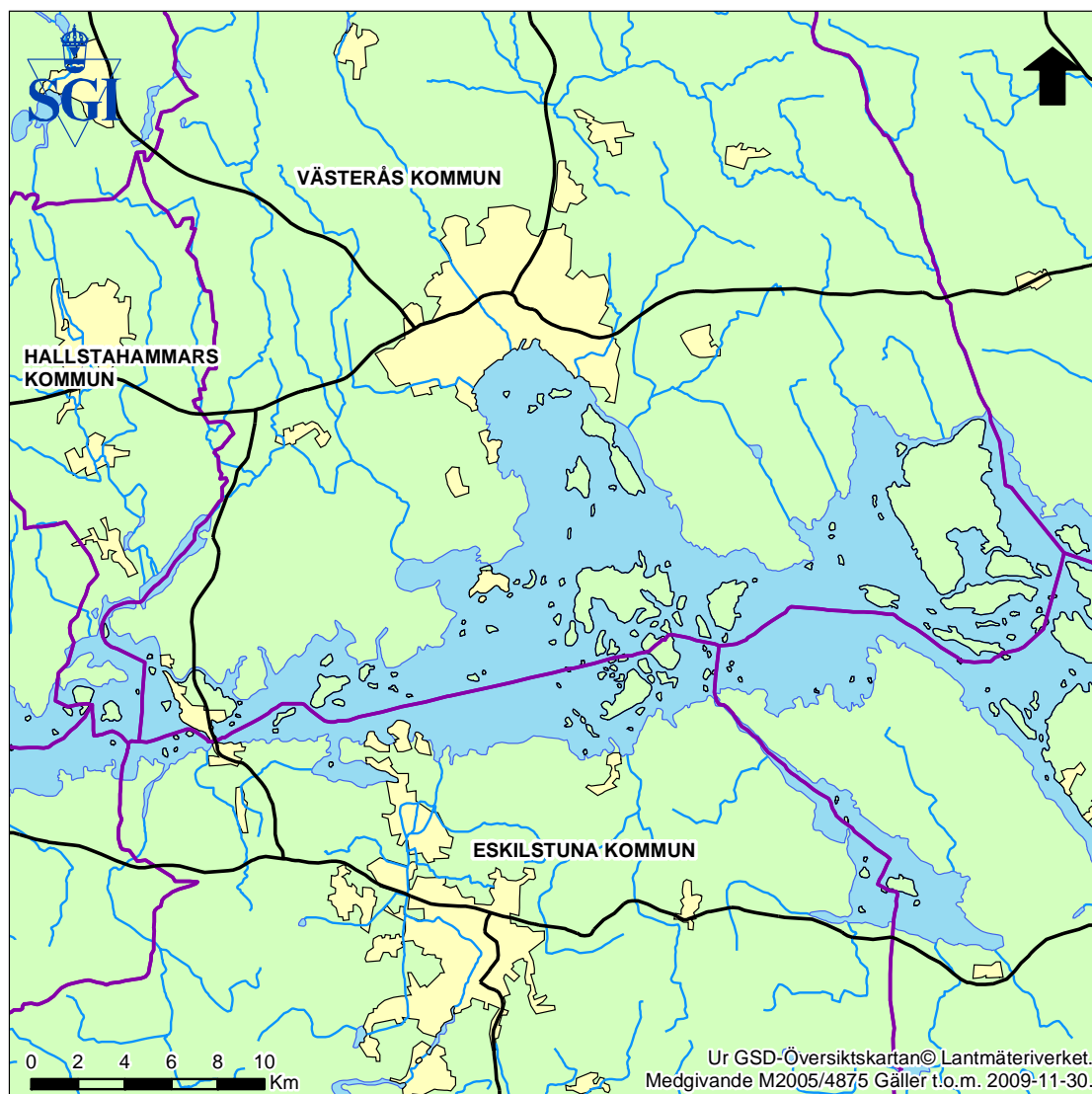


Erosionsförhållanden: Eskilstuna (mot Mälaren), Hallstahammar, Västerås



Erosionsförhållanden i Hallstahammars och Västerås kommun samt Eskilstuna kommun med strand mot mälaren. (Enligt uppgift förekommer ingen stranderosion i Eskilstuna och Hallstahammars kommun.)

Erosionsförhållanden

Redovisningen ingår i en översiktlig kartläggning av stranderosion i Sverige. Kartan visar områden med erosion baserade på uppgifter från respektive kommun. Uppgifterna utgör inte tillräckligt underlag för detaljerade studier.

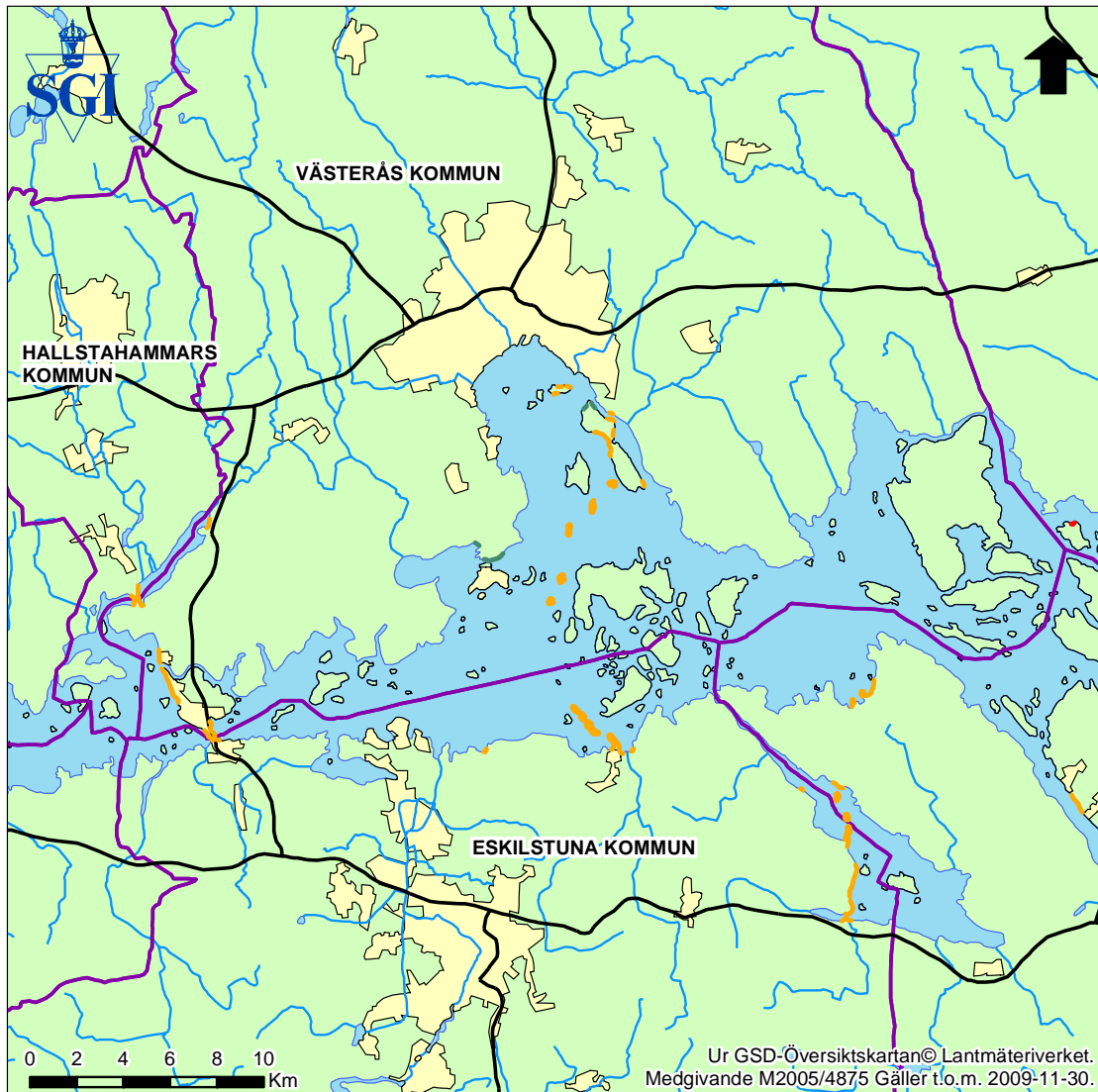
Datum: 2005-12-22

Skala: Objekten är digitaliserade i skala 1:250 000

Teckenförklaring

-  Stranderosion
-  Kommungräns
-  Riksväg och Europaväg
-  Vattendrag
-  Tätort

Erosionsförutsättning: Eskilstuna (mot Mälaren), Hallstahammar, Västerås



Erosionsförutsättningar i Hallstahammars och Västerås kommun samt Eskilstuna kommun med strand mot mälaren

Erosionsförutsättningar

Redovisningen ingår i en översiktlig kartläggning av stranderosion i Sverige. Kartan visar områden med erosionskänsliga jordarter. Uppgifterna är baserade på SGU:s geologiska kartor. Materialet utgör inte tillräckligt underlag för detaljerade studier.

Datum: 2005-12-22

Skala: Objekten är digitaliserade i skala 1:250 000

Teckenförklaring

- Grovsand - finsand
- Silt
- Fyllning
- Svämsediment
- Kommungräns
- Riksväg och Europaväg
- Vattendrag
- Tätort

Erosionsförhållanden: Eskilstuna (mot Hjälmaren), Kungsör, Köping



Erosionsförhållanden i Kungsörs och Köpings kommun samt Eskilstuna kommun med strand mot Hjälmaren. (Enligt uppgift förekommer ingen stranderosion i Eskilstunas och Köpings kommun.)

Erosionsförhållanden

Redovisningen ingår i en översiktlig kartläggning av stranderosion i Sverige. Kartan visar områden med erosion baserade på uppgifter från respektive kommun. Uppgifterna utgör inte tillräckligt underlag för detaljerade studier. ©

Datum: 2005-12-22

Skala: Objekten är digitaliserade i skala 1:250 000

Teckenförklaring

- Stranderosion
- Kommungräns
- Riksväg och Europaväg
- Vattendrag
- Tätort

Erosionsförutsättning: Eskilstuna (mot Hjälmaren), Kungsör, Köping



Erosionsförutsättningar i Kungsörs och Köpings kommun samt Eskilstuna kommun med strand mot Hjälmaren








Erosionsförutsättningar

Redovisningen ingår i en översiktlig kartläggning av stranderosion i Sverige. Kartan visar områden med erosionskänsliga jordarter. Uppgifterna är baserade på SGU:s geologiska kartor. Materialet utgör inte tillräckligt underlag för detaljerade studier.

Datum: 2005-12-22

Skala: Objekten är digitaliserade i skala 1:250 000

Teckenförklaring

-  Grovsand - finsand
-  Silt
-  Fyllning
-  Svämsediment
-  Kommungräns
-  Riksväg och Europaväg
-  Vattendrag
-  Tätort