



STATENS  
GEOTEKNISKA  
INSTITUT

# ERFARENHETER FRÅN HANTERINGEN AV BABET

---

EN INTERVJUSTUDIE MED BERÖRDA  
ORGANISATIONER

MARIANNE KARLSSON SGI

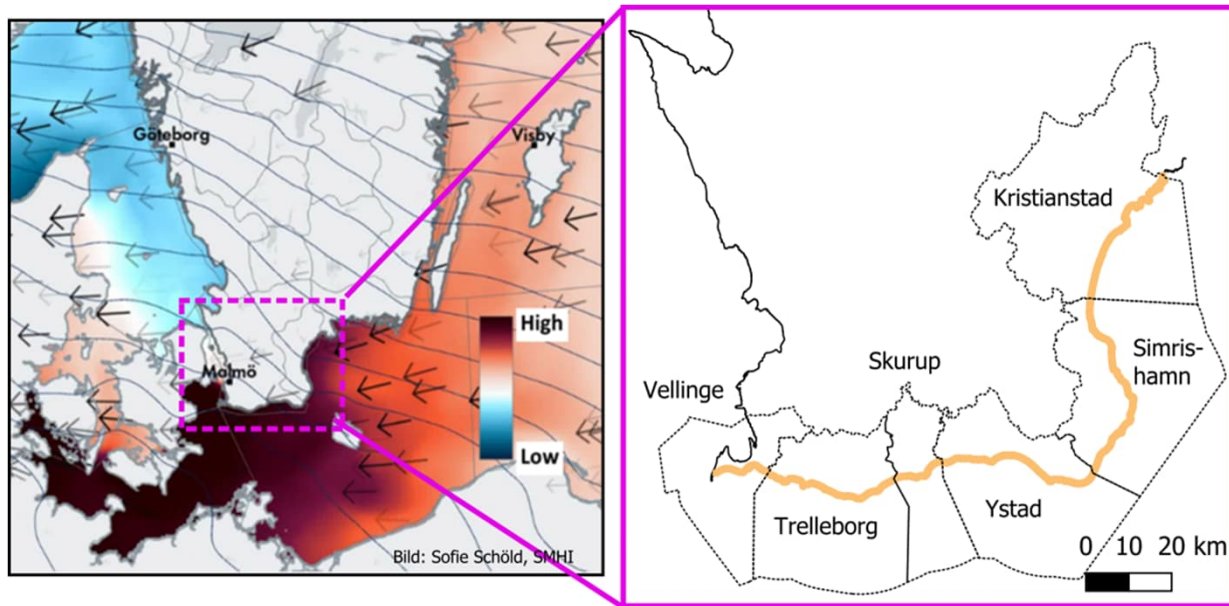


## SYFTE

- Kartlägga berörda organisationers lärdomar om hanteringen av Babet
- Identifiera kunskap, stöd och resursbehov för att bygga upp kapacitet för att hantera framtida extremhändelser



Foto: Emanuel Schmidt, Sweco



## METOD OCH DATAINSAMLING

22 personer intervjuades mellan april och juni 2024

Representanter från Kristianstad, Simrishamn, Ystad, Skurup, Trelleborg och Vellinge kommun, Länsstyrelsens (beredskap och vattenverksamhet), SMHI och Trafikverket

# RESULTAT





Bild ur Die Gartenlaube, 1872

Der Julienerdbeben, oder Sturmbeben im Nordsee.  
Originalzeichnung von G. Oysterley.

Babet: ovanlig men inte oförutsedd  
händelse, Backafloden 1872



Beddingestrand foto B. Goodfellow SGU

*" Vi blev chockade av effekterna,  
även om vi följt klimatdebatten  
kändes det som om ändringarna kom  
tidigare än vi förväntat"*

## BEHOV AV VÄDERVARNINGAR OCH KUNSKAP OM HUR DESSA KAN ÖVERSÄTTAS TILL MÖJLIGA LOKALA KONSEKVENSER

- Flera upplevde att det var svårt att förstå de möjliga kombinerade konsekvenserna från SMHIs varningar om vindstyrka och höga havsnivåer
- Flera kommuner fick hjälp av en konsultfirma för att förstå de möjliga konsekvenserna
- Varningarna kunde bäst förstås av personer med erfarenhet och kunskap om hav, kust och lokala förhållanden

## BEREDSKAPEN UNDER DEN AKUTA FASEN UPPLEVDES FUNGERA VÄL OAVSETT FORM

- Babet utlöste ingen extraordinär händelse
- Tre kommuner valde att höja beredskapen inom förvaltningar
- Andra hade beredskap genom extra personal
- Erbjud lärande/ träning på ett verkligt scenario

*" Engagemanget i förvaltningen var enormt, alla var på plats. Starkast när det är såna här händelser, det är i såna här tillfällen vi verkligen glöder och vill hjälpa samhället på bästa sätt "*



Foto: Sebastian Bokhari-Irminger, SGI



## STÖRRE UTMANINGAR MED EFTERARBETET

- Kommunikation och dialog med berörda fastighetsägare gällande roller, ansvar och finansiering
- Tolkning av existerande regelverk
- Resurser att hantera fler och nya arbetsuppgifter
- Stort engagemang för att lösa utmaningar







STATENS  
GEOTEKNISKA  
INSTITUT



Foto: Simrishamns kommun

## KUNSKAPSBEHOV

- Teknisk kunskap om väder-och havsförhållanden
- Riktad information till fastighetsägare om ansvarsförhållanden
- Samlad kunskapsbank om olika lösningar
- Lättillgänglig information om vilka regler som gäller i olika stadier av erosionsskador

## MER STÖD EFTERFRÅGAS

- Mer statligt stöd både ekonomiskt och tekniskt till kommuner
- Utökad samverkan i det långsiktiga arbetet vid kustskyddsfrågor
- Regionalt stöd till arbetet med kustskudd till privata fastigheter- blir olika behandling beroende på kommun



Foto: Emanuel Schmidt, Sweco



## KATALYSERADE LÄRANDE OCH MÖJLIG FÖRÄNDRING

- Förstärkt åtaganden, planer och strategier
- Höjt medvetandet hos politiker och allmänhet
- Förhöjt kunskapen om hur man kommunicerar med invånare
- Reflektioner om ändrade beredskapsbehov och rutiner



Foto: Sebastian Bokhari-Irminger, SGI





STATENS  
GEOTEKNISKA  
INSTITUT

# TACK

---

FÖR ER UPPMÄRKSAMHET





STATENS  
GEOTEKNISKA  
INSTITUT

## PANELDELTAGARE



Anders Pålsson brandingenjör  
Kristianstads Räddningstjänst



Johannes Hagström hållbarhetsstrateg  
Trelleborgs kommun



Carl Lindqvist vattenhandläggare  
Länsstyrelsen Skåne



Linda Larsson enhetschef offentliga  
miljöer  
Simrishamns kommun