

Högre belåningsgrad och försämrad kreditkvalité

–Så arbetar banken med att bevaka klimatrisker

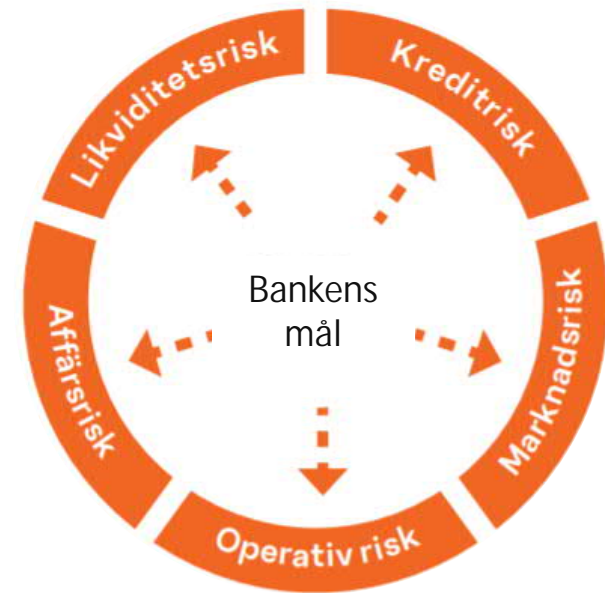
Agenda

1. Riskbedömning, stor del av bankens arbete
2. Uppvaknande om att se nya risker
3. SBABs arbetssätt
4. Regelverksutveckling och investerarkrav
5. Reflektion om hur arbetet med klimatrisker kommer att utvecklas inom bank- och finansbranschen



Riskbedömning – en naturlig del av bankens arbete

- Riskhantering inom bank handlar om att säkerställa motståndskraft i olika situationer och att bolagets kapitalsituation säkerställer att även oväntade risker kan hanteras.



Ett uppvaknande om att se nya typer av risker

- *"Once climate change becomes a defining issue for financial stability, it may already be too late"*

- Mark Carney, 2015

Carney warns of risks from climate change 'tragedy of the horizon'

Bank of England governor tells Lloyd's insurers that 'challenges currently posed by climate change pale in significance compared with what might come'



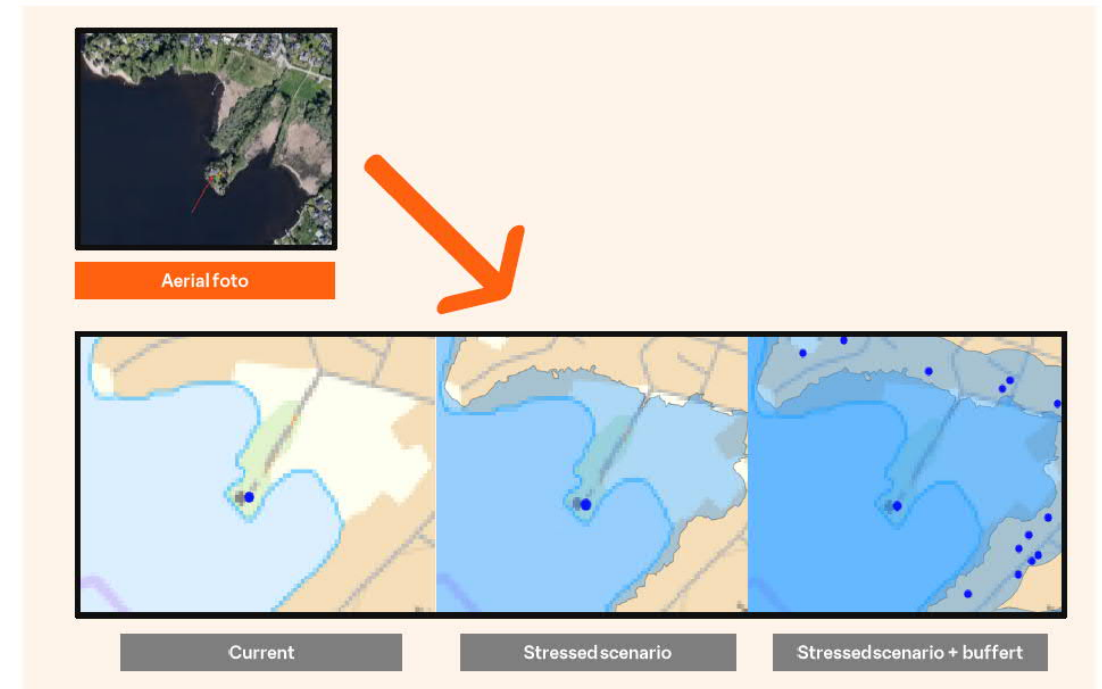
Hur kan klimatrisker påverka den finansiella stabiliteten?

- Om en bostad riskerar att drabbas av omfattande översvämningar och därmed faller i värde innebär det att låntagarens belåningsgrad stiger och att långgivarens säkerheter tappar värde.
- Högre belåningsgrader hos hushållen och försämrad kvalitet på kreditinstitutens säkerheter kan påverka den finansiella stabiliteten negativt.



Så har vi analyserat vår kundstock

- Klimatscenarioanalys om hur vår bolånestock påverkas av förhöjda havsnivåer och extremväder.
 - Översvämningssportalen "100 årsflöden" (MSB)
 - Medelvattenstånd 2050 och 2100 RCP 8.5 (SMHI)
- Utvecklade riskindikatorer som visar vår exponering inom klimatriskutsatta område



Osäkra klimatscenarieanalyser som underlag för investeringsbeslut



Vad väntas ske de närmsta åren inom bank och finanssektorn?

- Regelverksanpassning vilket leder till mer harmonisering och gemensamma definitioner
- Ökad medvetenhet om klimatrisker på bostadsmarknaden
- Bättre analys i takt med bättre data på inträffade klimathändelser och hur det påverkar marknadsvärdet
- Data kan ge missvisande riskbilder vilket i sig kan skapa en marknadsvärdespåverkan.



Tack för mig!

SBAB!